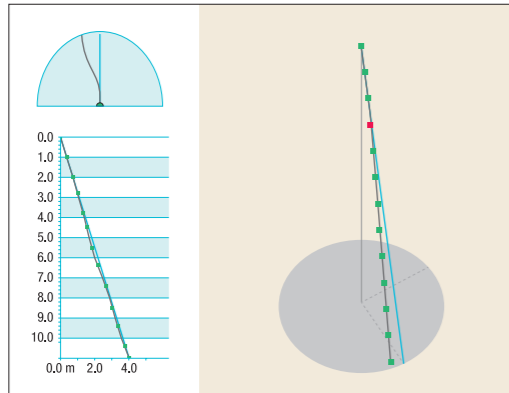


4. 穿孔結果の確認

最適な機械調整、穿孔サポートを経て穿孔した孔と、それ以前に穿孔した孔を多面的に比較して効果を確認します。ダイレクトな視覚イメージと正確な計測データの両面からサポートの効果を実感することで、効率が良く安全な穿孔作業への理解が高まります。

孔曲がりの測定



調整前後の比較で孔の直進性の改善を数値で確認できます。

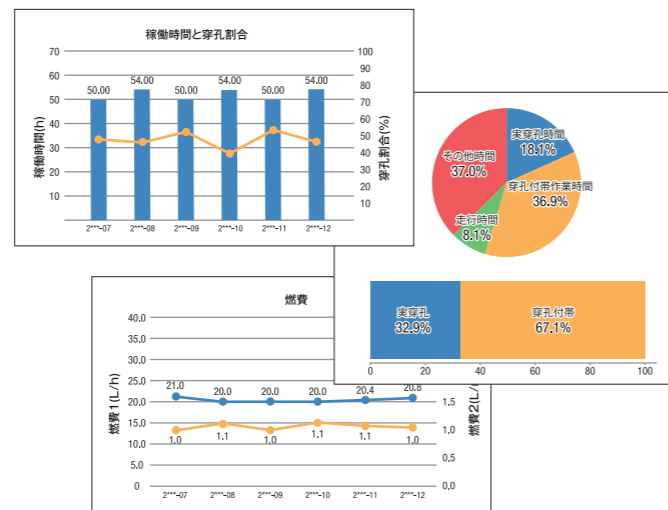
孔壁の撮影



孔壁や岩盤内部の状況など、孔の仕上りをビデオ映像により確認します。

5. データ分析と課題抽出

プログラム実行期間中はF-MICAS取得データを基に穿孔状況を確認し、次回訪問に向けた技術サポートプログラムを作成いたします。



詳細は販売店にお問合せください。
●記載の内容は予告なく変更することがあります。

お問合せは

△ 古河機械金属グループ
FRD 古河ロックドリル株式会社

本社 〒100-8370 東京都千代田区大手町二丁目6番4号(常盤橋タワー) ☎ 03(6636)9519
札幌支店 ☎ 011(786)1800 北陸出張所 ☎ 076(238)4688
東北支店 ☎ 022(384)1301 関西支店 ☎ 06(6475)8251
関東支店 ☎ 027(326)9611 中四国営業所 ☎ 082(962)3322
東京支店 ☎ 048(227)4560 九州支店 ☎ 092(948)1888
名古屋支店 ☎ 0568(76)7755

弊社ホームページは、

FD-CADO-J2304-F1

FD-CARE | **ドリルオペレーションプログラム**
FURUKAWA Drill-Care | **Drill Operation**

現場力を加速する
F-MICAS活用プログラム

実測データに基づいたコンサルティングと技術サポートで、
ドリルオペレーションの課題を発見・解決し、
穿孔効率や作業効率の向上を実現します。

5つの技術サポート



F-MICASの実測データに基づいたサイクル型サポートプログラムは、
課題発見とレベルアップを確実に行います。

サンプルケース (メーカー推奨)

サポート期間	3か月間 全3回 (月1回 実技指導実施)
分析項目	・穿孔長分析 ・平均穿孔速度分析 ・作業効率分析 ・打撃効率分析

※ お客様の状況に合わせて実施期間やサポート内容が変わります。

サポート内容

1. 現状確認/コンサルティング

お客様を訪問し、現場状況を確認します。現場で集めた情報とF-MICASで収集した作業データから穿孔方法の最適化や作業効率向上をご提案します。2回目以降の訪問では、前回の技術サポートによる変化(効果)をレビューします。

初回

- 現場作業員とのディスカッション
- 切羽や岩質の状況確認
- 作業プロセスやサイクルの確認
- ドリルツールの状況確認
- サポートプランの提案

2回目以降

- 前回の技術サポートによる変化(効果)をレビュー



2. ドリルチューニング

さまざまな現場状況に合わせた最適なマシン調整を実施します。

- 穿孔に関わる圧力などの基本調整
- 岩質や現場作業に合わせたカスタム調整
- 機械調整の期待する効果をわかりやすく解説



3. 穿孔技術サポート

データに基づいた分析によって現場の課題を解決すると同時に、現場作業者の技術向上をサポートします。

- 現場状況に合わせた最適な穿孔方法をサポート
- 岩盤状況の変化に応じた機械調整方法をサポート
- 教育資料を使った穿孔方法の詳しい解説

